

# ACTES DU FORUM

FORUM TCREF 2023

22 MARS



TCREF

Table de concertation régionale de  
l'estuaire fluvial du Saint-Laurent

## ÉQUIPE DE COORDINATION

La coordination de la Table de Concertation Régionale de l'estuaire fluvial (TCREF) du Saint-Laurent est assurée par l'équipe de travail du Comité ZIP Les Deux Rives.

## MISSION DE LA TCREF

**D'une rive à l'autre, la TCREF a pour mission de :**

Définir collectivement une stratégie d'intervention concertée pour favoriser l'harmonisation des usages, la conservation et la mise en valeur des ressources de l'estuaire fluvial du Saint-Laurent, et ce, au bénéfice des collectivités.



## REMERCIEMENT

La mise en place de cette table de concertation est réalisée grâce à l'appui financier du Ministère de l'Environnement, de la Lutte contre les changements climatiques, de la Faune et des Parcs.

*Environnement,  
Lutte contre  
les changements  
climatiques,  
Faune et Parcs*

Québec 

# TABLE DES MATIÈRES

**ÉQUIPE DE COORDINATION..... 2**

**MISSION DE LA TCREF ..... 2**

**REMERCIEMENT ..... 2**

**TABLE DES MATIÈRES..... 3**

**RÉSUMÉ..... 4**

**PROGRAMMATION ..... 5**

**RÉSULTATS DES ATELIERS DE CONCERTATION ..... 6**

**PRÉSENTATION DE LA TABLE DE CONERTATION DE L’ESTUAIRE FLUVIAL..... 9**

## RÉSUMÉ

Le 22 mars 2023 a eu lieu le septième forum de la TCREF à l'hôtel des gouverneurs de Trois-Rivières. Sous le thème : "Favorisons les activités récréatives au fleuve par une saine gestion des eaux usées", ce forum a permis de mieux connaître la qualité des eaux riveraines du territoire de la TCREF, de cibler des secteurs que nous souhaitons davantage mettre en valeur au niveau récréatif, de développer une compréhension commune de la problématique de gestion des eaux usées et d'outiller les municipalités qui souhaitent améliorer leur système de gestion des eaux usées.

Des ateliers de concertation ont été tenus durant l'évènement. Ces derniers se sont déroulés en groupe de cinq à huit personnes provenant de divers secteurs d'activités d'un même territoire d'appartenance. Les résultats des ateliers de concertation sont présentés aux pages 6 à 8 du présent document.

Au total, 63 personnes, provenant de différents secteurs d'activités et de différents territoires d'appartenance, étaient présentes au forum. Merci à tous les participants. À noter que les présentations des conférenciers sont disponibles sur demande.



## PROGRAMMATION

<b>8H30</b>	Accueil des participants	
<b>9H00</b>	Mot de bienvenue	
<b>9H10</b>	Déroulement et objectifs de la journée	
<b>9h20</b>	Les sources de contamination bactérienne dans le Saint-Laurent – François Guillemette	
<b>9h35</b>	Présentation du projet : Caractérisation des eaux riveraines du fleuve et résultats par MRC – Sophie Lacoursière	
<b>10H20</b>	<b>Pause</b>	
<b>10h40</b>	Atelier de concertation : Quel avenir pour les activités récréatives au fleuve ?	
<b>11H30</b>	<b>Dîner</b>	
<b>13h00</b>	Tour d’horizon de la gestion des eaux usées des municipalités de la TCREF – Guillaume Delair	
<b>13h15</b>	Assainir ses eaux usées : Pourquoi...Comment...L’expérience de Saint-Pierre-les-Becquets – Gilles Marchand	
<b>13h45</b>	La gestion des eaux usées et pluviales et son financement – Carl Pelletier	
<b>14H20</b>	<b>Pause</b>	
<b>14h35</b>	Accompagnement des municipalités par le service d’ingénierie de la Fédération Québécoise des Municipalités – Yannick Castel-Girard	
<b>15h05</b>	Période d’échanges : retour sur la journée	
<b>15H30</b>	Mot de clôture	
<b>15H35</b>	Fin de l’assemblée	

## RÉSULTATS DES ATELIERS DE CONCERTATION

À la suite de la présentation des résultats du projet de caractérisation des eaux riveraines du fleuve, les participants, regroupés par territoire, ont identifiés les secteurs prioritaires quant aux activités récréatives au fleuve. Au total, 24 sites ont été identifiés prioritaires par les participants. Le tableau ci-dessous présente les secteurs prioritaires qui ont été identifiés.

Identification des secteurs prioritaires par MRC quant aux activités récréatives au fleuve							
Nom de la MRC	Secteur prioritaire 1	Secteur prioritaire 2	Secteur prioritaire 3	Secteur prioritaire 4	Secteur prioritaire 5	Secteur prioritaire 6	Secteur prioritaire 7
MRC de Lotbinière	Quai de Lotbinière	Quai de Leclercville	Quai de Saint-Antoine-de-Tilly				
Trois-Rivières	Ile Saint-Quentin	Parc du relais portuaire	Rampe mise à l'eau Kruger	Rivière Milette	Archipel du Saint-Maurice	Parc Vivian Dober (Maikan)	Plage à chiens (Rivière Saint-Maurice)
MRC de Bécancour	Petite Floride	Quai /marina Sainte-Angèle	Quai Saint-Pierre-les-Becquets	Quai/plage Deschailions-sur-Saint-Laurent	Camping Cap à la roche	Rivière Godefroy	
MRC de Portneuf	Rivière à Matte	Rivière Portneuf	Rivière de la Chevrotière	Grondines (sentier de la fabrique)	Quai Cap-Santé		
MRC des Chenaux	Plage Batiscan	Rampe mise à l'eau Sainte-Anne-de-la-Pérade	Quai de Champlain				

Dans un deuxième temps, les participants ont expliqué les actions qu'ils souhaitent mettre en place dans les secteurs prioritaires. Le résultat est présenté au tableau ci-dessous. Au total, 30 actions ont été identifiées.

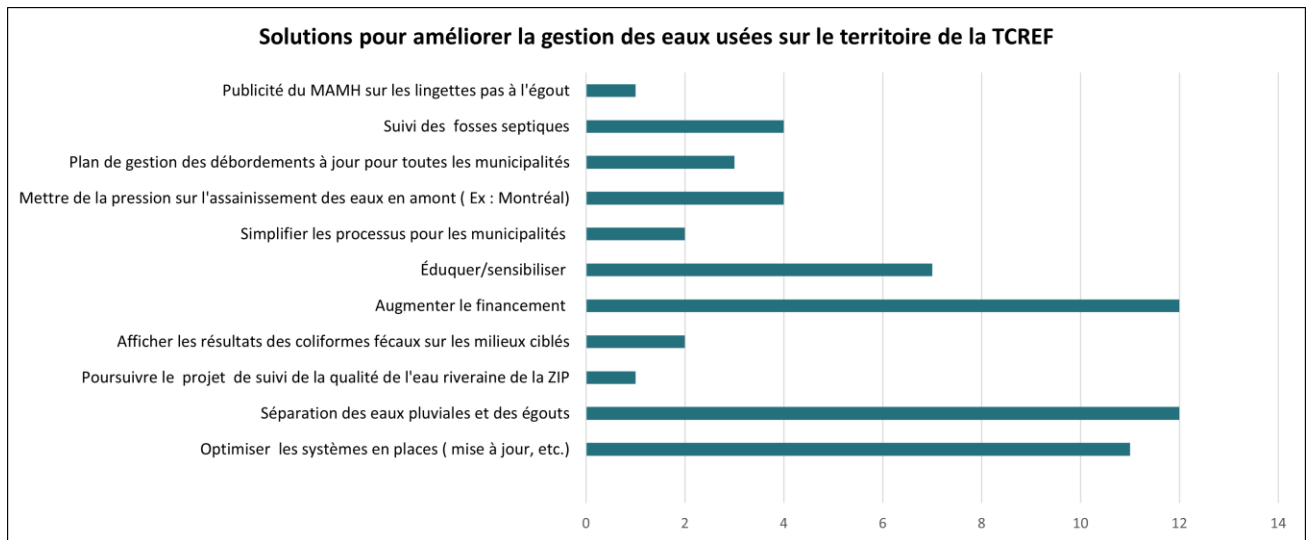
Identification des actions qui sont prioritaires à mettre en place				
MRC de Lotbinière	Trois-Rivières	MRC de Bécancour	MRC de Portneuf	MRC des Chenaux
Transfert des quais aux municipalités	Continuer de développer des outils de prévision de la qualité de l'eau et les rendre accessibles	Réaliser en concertation des aménagements pour une meilleure accessibilité à l'île Montesson	Développement de la baignade et location d'embarcations récréatives à Grondines	Suivi des installations septiques
Développer des haltes pour les petites embarcations	Sensibiliser les embarcations de plaisance près des zones de baignade	Nettoyer la rampe de mise à l'eau à Saint-Pierre-les-Becquets	Développer un centre d'interprétation à Cap-Santé	Affichage de la qualité de l'eau
Excursion - sentier sur littoral	Valoriser la rampe de mise à l'eau Kruger	Développer un parcours de la route bleue entre St-Pierre-les-Becquets et Deschailions-sur-Saint-Laurent	Développement d'un bateau traversier entre les rives nord et sud pour favoriser accès aux pistes cyclables en bordure du fleuve	Développer un parcours de route bleue entre Batiscan et Sainte-Anne-de-la-Pérade
	Ajout de pancartes informatives sur la qualité de l'eau aux accès	Aménager le quai et la plage de Deschailions-sur-Saint-Laurent	Améliorer la communication avec les municipalités en amont lors de déversement	Identifier les marées aux accès au fleuve
	Continuer de développer les parcours de la route bleue	Développer la pratique du paddleboard sur la rivière Bécancour et la rivière Godefroy	Faire une étude pour connaître les sources de pollution de la rivière Portneuf	
	Améliorer les installations de gestion des eaux usées (diviser réseau pluviale et égouts, améliorer poste de pompage, meilleure gestion des eaux pluviales)	Développer un parcours de kayak sur la rivière Godefroy	Mettre à jour ou faire un plan des débordements pour chaque municipalités	
	Corridor de baignade	Afficher les informations sur la qualité de l'eau pour la baignade	Séparer les eaux pluviales des égouts	
	Aménager des bassins de rétention dans le bassin versant de la rivière Milette			
	Développer le parc Vivian Dober (Maikan)			

Enfin, les participants ont identifié de manière générale, comment ils voyaient le développement récréatif au fleuve dans leur MRC. Le résultat est présenté au tableau ci-dessous.

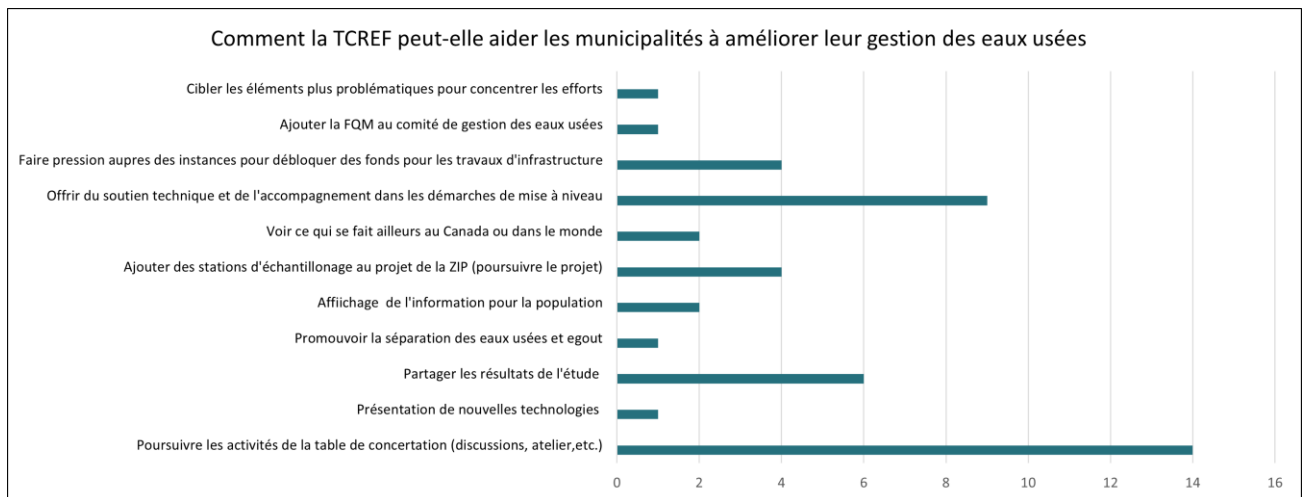
Développement récréatif au fleuve (5 à 10 ans)				
MRC de Lotbinière	Trois-Rivières	MRC de Bécancour	MRC de Portneuf	MRC des Chenaux
	Maintenir et prolonger la route bleue	Développer des aménagements à la plage de Deschaillons	Mise en valeur du fort Jacques- Cartier à Cap-Santé	
	Mettre en valeur la rampe Kruger	Affichage des marées à la descente des Hirondelles dans le secteur Gentilly	Traversier pour relier les rives nord et sud	
	Investissements majeurs sur le réseau prévus	Mise en place d'une table de concertation pour la mise en valeur de l'île Montesson afin d'améliorer et bonifier l'accès au fleuve		
	Corridor de nage			



À la fin de la journée, les participants ont été interrogés, de façon individuelle, sur les solutions à mettre en place sur le territoire de la TCREF pour améliorer la gestion des eaux usées. Le résultat est présenté au tableau ci-dessous. Au total, 11 solutions ont été proposées.



Également à la fin de la journée, les participants ont été interrogés, de façon individuelle, afin de savoir comment la TCREF pouvait aider les municipalités à améliorer leur gestion des eaux usées, 11 propositions ont été suggérées, le tableau ci-dessous résume les propositions.





## PRÉSENTATION DE LA TABLE DE CONCERTATION DE L'ESTUAIRE FLUVIAL

La constitution de la table de concertation de l'estuaire fluvial pour la prochaine année est la suivante :

Table de concertation de l'estuaire fluvial		
Secteur	Municipalité / sous-secteur	2023-2024
Municipal	Ville de Trois-Rivières	Julien Saint-Laurent, Chef de service Environnement
		Vacant
	MRC des Chenaux	Suzanne Rompré, mairesse de Sainte-Anne-de-la-Pérade
		Guy Simon, maire de Champlain
	MRC de Portneuf	Jean Lessard, directeur du service de l'aménagement du territoire et de l'urbanisme
		Michel Blackburn, maire de Cap-Santé
	MRC de Bécancour	Marie-Pier Lamy, aménagiste à la MRC de Bécancour
		Christian Baril, maire Deschaillons-sur-Saint-Laurent
	MRC de Lotbinière	Jean Bergeron, maire de Lotbinière
		Richard Bellemare, maire de Saint-Antoine-de-Tilly
Autchtone	Wôlinak	Vincent Carrier, directeur du bureau Environnement et terre de Wôlinak
		David Bernard, directeur du bureau du Ndakna au grand conseil de la nation Waban-aki
Économique	Agriculture	Denis Gauthier, Fédération de l'UPA de la Mauricie
	Développement économique	Karine Richard, responsable à l'environnement Société du parc industriel et portuaire de Bécancour
	Exploitation faunique	Claude Lemire, biologiste, Association des Pêcheurs Commerciaux du secteur du PLIO
	Foresterie	Michel Bertrand, Syndicat des Propriétaires Forestiers de la Région de Québec
	Plein air, chasse et pêche	Vacant
	Industries et commerces	Catherine Daoust, Spécialiste en environnement, Aluminerie de Bécancour
Communautaire	Transport maritime	Bruno Boissonneault Capitaine, Corporation des Pilotes du Saint-Laurent central
	Conservation	Cindy Provencher, Directrice Fondation Trois-Rivières Durable
	Culture et patrimoine	Éliane Trottier, directeur général, Culture et Patrimoine Deschambault-Grondines
	Éducation	Stéphane Campeau, directeur des programmes de 1er cycle en géographie-géomatique
	Environnement	Andréanne Blais, Directrice générale, Conseil régionale de l'environnement du Centre du Québec
	Plaisance	Yves Lavallière, commandant, Escadrille nautique Trois-Rivières
	Recherche	Marie-Andrée Fallu, Coordinatrice générale et Agente de liaison, Regroupement stratégique FRQNT GRIL
	Récréotourisme	Vacant
	OBV rive Sud	Jean-Louis Belisle, 2e vice-président de GROBEC
	OBV rive Nord	Philippe Dufour, Directeur général CAPSA
ZIP	Vacant	

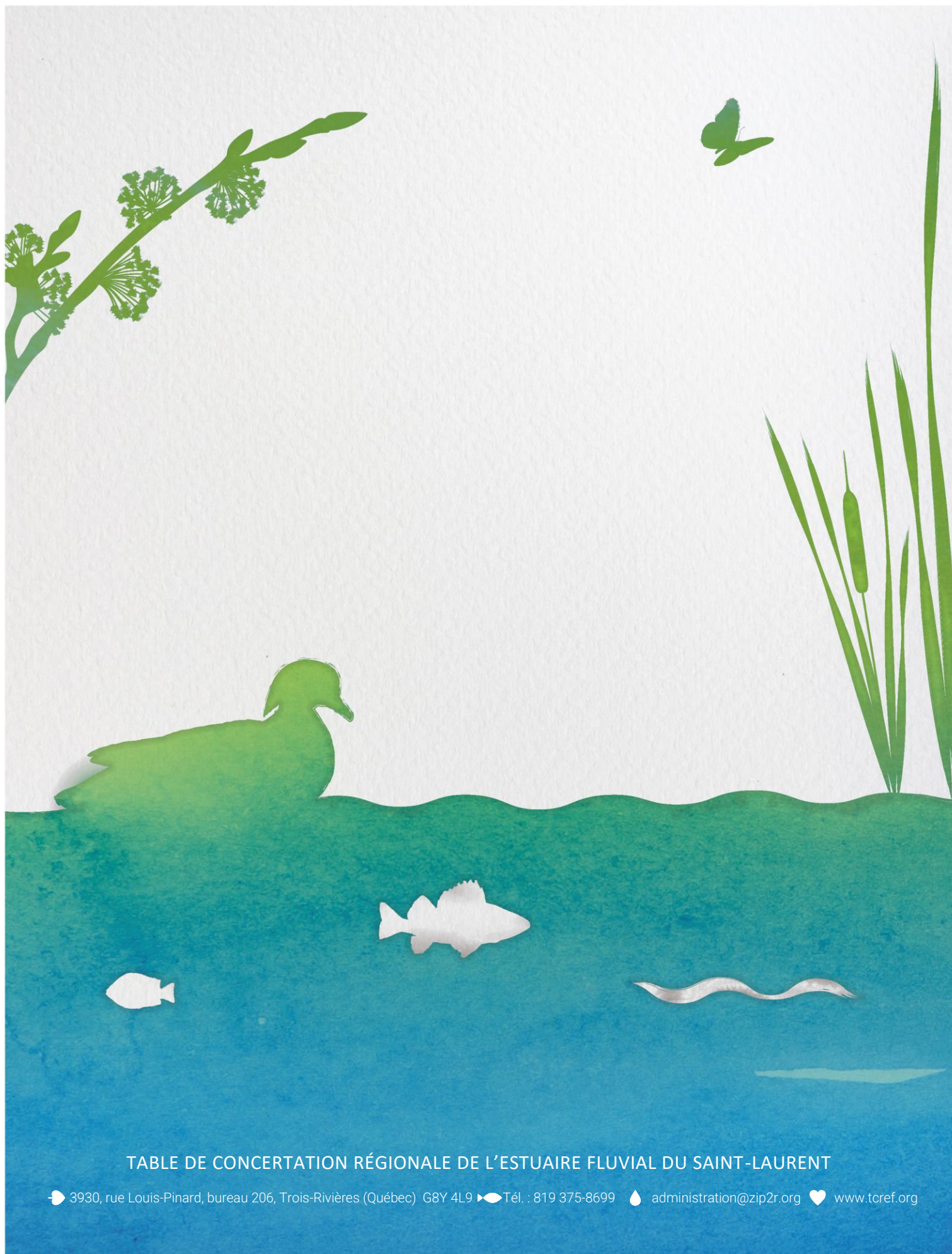


TABLE DE CONCERTATION RÉGIONALE DE L'ESTUAIRE FLUVIAL DU SAINT-LAURENT

📍 3930, rue Louis-Pinard, bureau 206, Trois-Rivières (Québec) G8Y 4L9 📞 Tél. : 819 375-8699 💧 [administration@zip2r.org](mailto:administration@zip2r.org) ❤️ [www.toref.org](http://www.toref.org)